

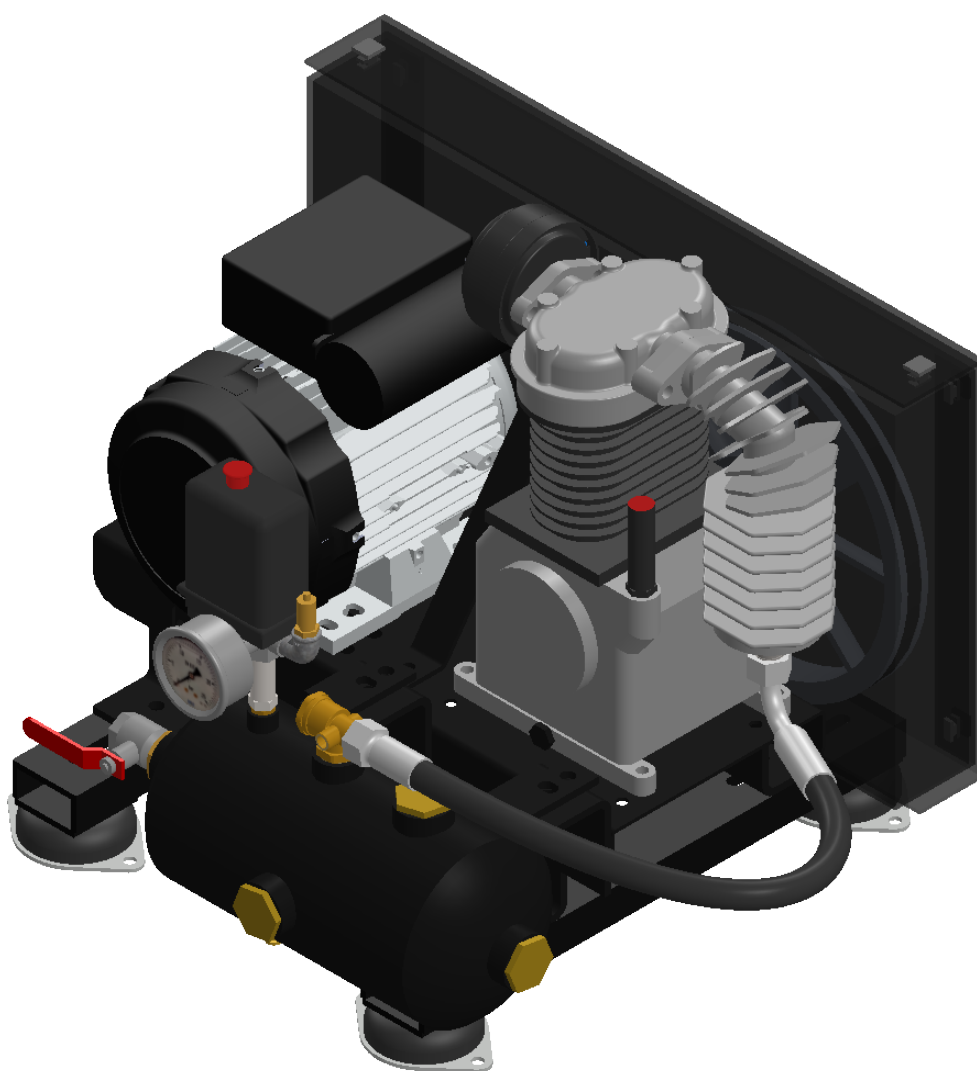
VUE ECLATEE/EXPLODED VIEW

F15C-01

Compresseur pistons électrique châssis 2hp 230V 10b 3L bonbonne de régulation

Numéro de série/Serial Number :

--- => ---
--- au/to ---



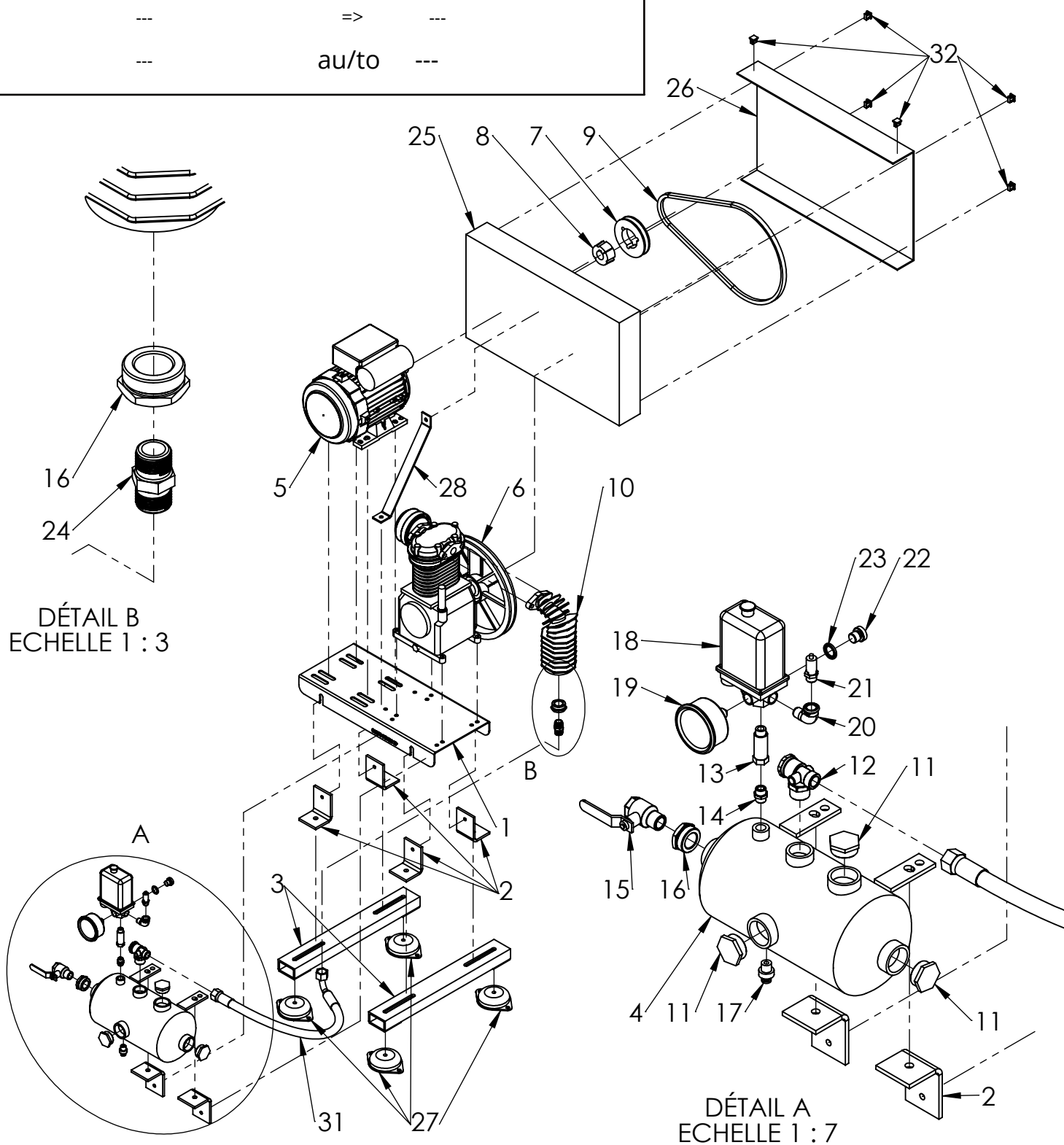
VUE ECLATEE/EXPLODED VIEW

F15C-01

Compresseur pistons électrique châssis 2hp 230V 10b 3L bonbonne de régulation

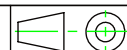
Numéro de série/Serial Number :

--- => ---
--- au/to ---



Date : 16/08/2023

Auteur/Drawer : G.B

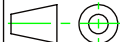


Pl: 2

VUE ECLATEE/EXPLODED VIEW

F15C-01

Compresseur pistons électrique châssis 2hp 230V 10b 3L bonbonne de régulation

Numéro de série/Serial Number :			
<div> <div>---</div> <div>=></div> <div>---</div> </div> <div> <div>---</div> <div>au/to</div> <div>---</div> </div>			
No. ARTICLE	REFERENCE	DESCRIPTION	QTE
1	CNT0587211-09P	Plateau K11 + 2hp peint RAL9005	1
2	CNT05890191P	Taquet pour traverse peint RAL9005	6
3	CNT0589019P	Traverse universelle	2
4	CNCUR0004LP	Bonbonne universelle	1
5	PDCH84405CA	Moteur 1.5kW / 2hp 230V 50hz 2850 tr/min IP54	1
6	COPIF15/F17	Bloc 2hp bicylindre mono étage volant Ø280 1SPA K11	1
7	TRAN588495	Poulie 1SPA 100 moyeu 1610	1
8	TRAN588635	Moyeu 1610 al24	1
9	TRAN540111	Courroie A 44 lg 1150	1
10	PDNU9434E08	Refroidisseur final + joint K11 à K18 KIT-E	1
11	RACA511800L	Bouchon 1" M	3
12	ACCO522128	Clapet de retenue 3/4M x 1/2M	1
13	ACCO527000	Prolongateur 1/4 MF Lg 43mm	1
14	RACA570500L	Mamelon double 1/4 MM	1
15	ACCO626613	Vanne MF 1/2 à boisseau sphérique	1
16	RACA597100L	Mamelon réduit MF 1"x1/2	2
<div> <div>Date : 16/08/2023</div> <div>Auteur/Drawer : G.B</div> <div>  </div> <div>PI: 3</div> </div>			

Compresseur pistons electrique châssis 2hp 230V 10b 3L bonbonne de régulation

Cette documentation contient des informations protégées par le droit d'auteur. Il est interdit de photocopier, de reproduire, de traduire ou d'entrer dans une banque de données tout ou partie de cette documentation sans notre autorisation préalable écrite. Nous nous réservons tous les droits.
This documentation contains information protected by copyright. It is prohibited to photocopy, reproduce, translate or enter into a database all or part of this documentation without our prior written permission. We reserve all rights.